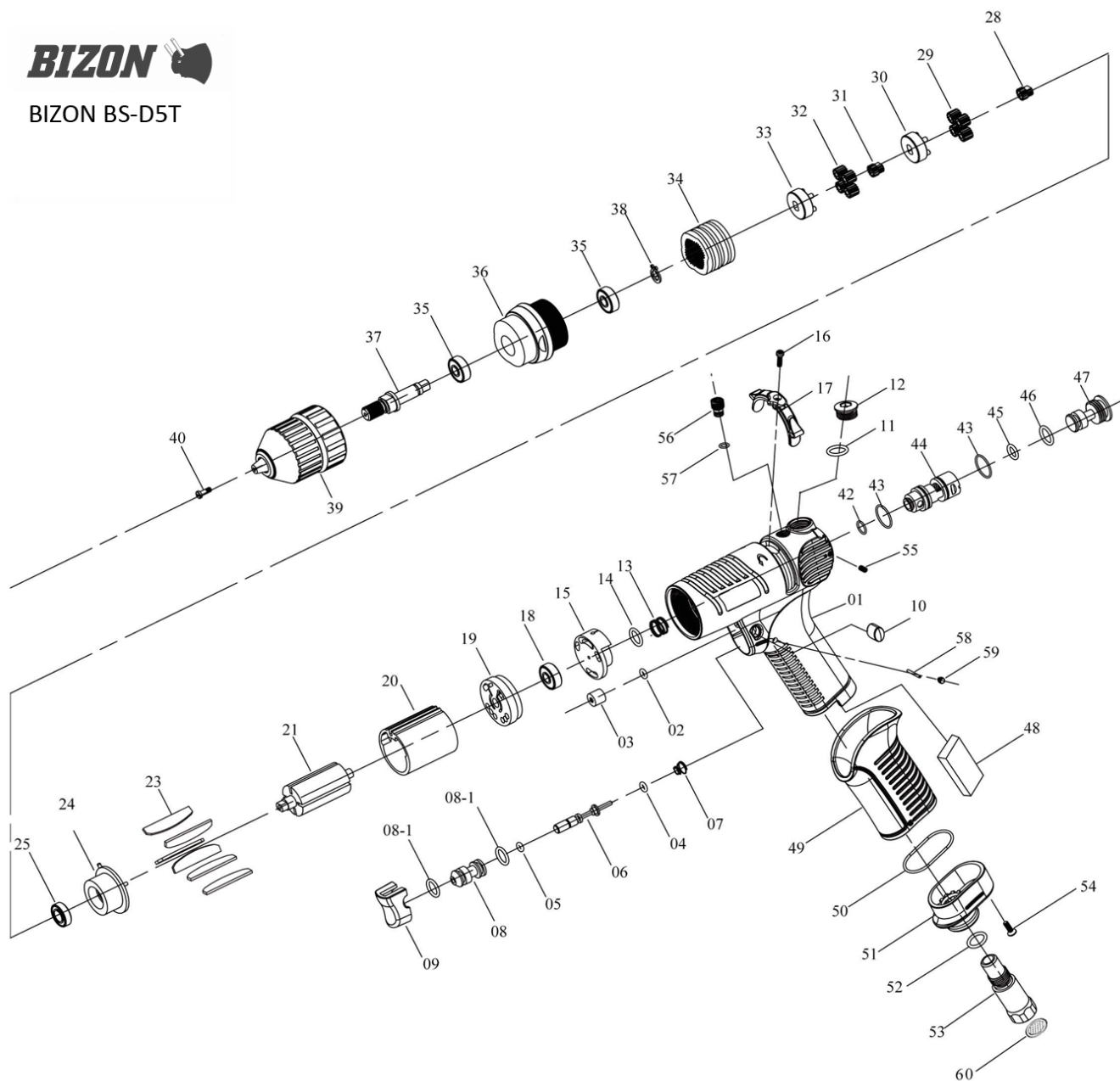


# Wkrętarka BIZON BS-D5T

**BIZON** 

BIZON BS-D5T



Technika połączeń - Befestigungstechnik - Fastening systems - Крепежная техника.



Dział Serwisu e-mail: [serwis@bizea.com.pl](mailto:serwis@bizea.com.pl)  
sprzedaż części tel.: 22 244 17 26  
naprawy narzędzi tel.: 22 244 17 37

BizeA Sp. z o.o.  
Tomice, ul. Europejska 4, 05-532 Baniocha k. Warszawy  
tel. 22 244 17 00; fax 22 244 52 77 [www.bizea.pl](http://www.bizea.pl)

Zszywki, sztyfty, gwoździe, narzędzia i urządzenia pneumatyczne, kleje topliwe, akcesoria pneumatyczne.

## Lista części

Nr	Indeks	Opis
01	BS-D5T-1	OBUDOWA
02	CCD48-02	ORING
03	2C2003-A	
04	CCP48-42	ORING
05	CCP48-05	ORING
06	CCP48-06	OŚ SPUSTU
07	BS-S16T-7	SPRĘŻYNA ZAWORU SPUSTU
08	6S2081	
08-1	BS-S16T-8-1	ORING SPUSTU
09	BS-S16T-9	SPUST
10	BS-D5T-10	ZASŁEPKA
11	CCD48-11	ORING
12	CCP48-12	KOREK
13	6N2108	
14	7Q2017	
15	6S2210	
16	CCD48-16	(P)ŚRUBA
17	BS-D5T-17	PRZEŁĄCZNIK OBROTÓW
18	BS-S7T-18	(O)ŁOŻYSKO

Nr	Indeks	Opis
19	BS-D5T-19	PŁYTKA OPOROWA
20	BS-D5T-20	(Z)CYLINDER
21	BS-D5T-21	WIRNIK
23	BS-D5T-23	ŁOPATKI
24	BS-D5T-24	PŁYTKA PRZEDNIA
25	BS-S16T-25	(O)ŁOŻYSKO
28	BS-D5T-28	KOŁA ZĘBATE
29	BS-D5T-29	KOŁA ZĘBATE
30	BS-D5T-30	MOCOWANIE KÓŁ ZĘBATYCH
31	BS-D5T-31	KOŁA ZĘBATE
32	BS-D5T-32	KOŁA ZĘBATE
33	BS-D5T-33	MOCOWANIE KÓŁ ZĘBATYCH
34	BS-S7T-31	CZĘŚĆ
35	CCD48-35	ŁOŻYSKO
36	5A5352	
37	BS-D5T-37	OŚ GŁÓWNA
38	CCD48-39	ZABEZPIECZENIE
39	CCD48-46	UCHWYT WIERTARSKI SAMOZACISKOWY
40	CCD48-7S2117	ŚRUBA

Nr	Indeks	Opis
42	CCD48-02	ORING
43	BS-S16T-50	ORING
44	BS-S16T-51	CZĘŚĆ ZAWORU TYLNEGO
45	BS-S16T-52	ORING
46	CCD48-11	ORING
47	CCP48-36	ŚRUBA DEKLA
48	CCP48-52	TŁUMIK
49	5L3201	
50	BS-S16T-57	ORING
51	2A3004	
52	CCD48-11	ORING
53	BS-S16T-60	GNAZDO WLOTU POWIETRZA
54	CCP48-20	ŚRUBA
55	BS-S16T-62	ŚRUBKA
56	BS-S16T-63	ŚRUBKA
57	BS-S16T-64	ORING
58	BS-S16T-65	KOLEK
59	BS-S16T-62	ŚRUBKA
60	2S6002	

Technika połączeń - Befestigungstechnik - Fastening systems - Крепежная техника.



Dział Serwisu e-mail: [serwis@bizea.com.pl](mailto:serwis@bizea.com.pl)  
sprzedaż części tel.: 22 244 17 26  
naprawy narzędzi tel.: 22 244 17 37

BizeA Sp. z o.o.  
Tomice, ul. Europejska 4, 05-532 Baniocha k. Warszawy  
tel. 22 244 17 00; fax 22 244 52 77 [www.bizea.pl](http://www.bizea.pl)

Zszywki, sztyfty, gwoździe, narzędzia i urządzenia pneumatyczne, kleje topliwe, akcesoria pneumatyczne.