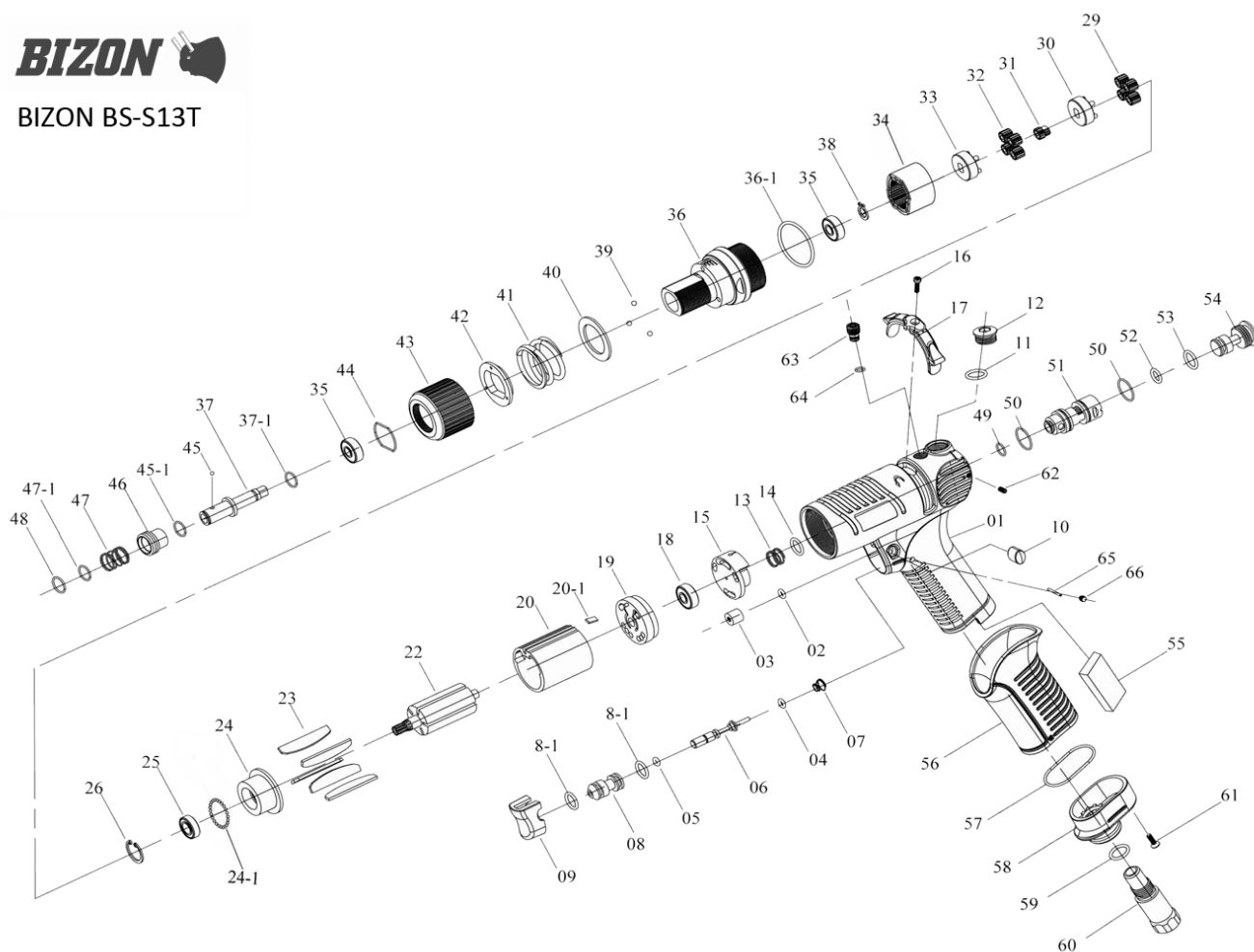


Wkrętarka BIZON BS-S13T



BIZON BS-S13T



Technika połączeń - Befestigungstechnik - Fastening systems - Крепежная техника.



Dział Serwisu e-mail: serwis@bizea.com.pl
sprzedaż części tel.: 22 244 17 26
naprawy narzędzi tel.: 22 244 17 37

BizeA Sp. z o.o.
Tomice, ul. Europejska 4, 05-532 Baniocha k. Warszawy
tel. 22 244 17 00; fax 22 244 52 77 www.bizea.pl

Zszywki, sztyfty, gwoździe, narzędzia i urządzenia pneumatyczne, kleje topliwe, akcesoria pneumatyczne.

Lista części

Nr	Indeks	Opis
01	BS-S16T-1	OBUDOWA
02	CCD48-02	ORING
03	CCD48-03	CZĘŚĆ
04	CCP48-04	ORING
05	CCP48-05	ORING
06	CCP48-06	OŚ SPUSTU
07	BS-S16T-7	SPRĘŻYNA ZAWORU SPUSTU
08	BS-S16T-8	OBUDOWA ZAWORU SPUSTU
8-1	BS-S16T-8-1	ORING SPUSTU
09	BS-S16T-9	SPUST
10	BS-D5T-10	ZASŁEPKA
11	CCD48-11	ORING
12	2S2011-AL	
13	CCD48-13	SPRĘŻYNKA
14	CCD48-14	ORING
15	CCD48-15	ZAWÓR
16	CCD48-16	(P)ŚRUBA
17	BS-S16T-17	PRZEŁĄCZNIK OBROTÓW
18	CCD48-18	ŁOŻYSKO
19	CCD48-19	PRZEDNIA OBUDOWA MOTORU
20	CCD48-20	CYLINDER
20-1	CCD48-20-1	KLIN
22	CCP58-21	WIRNIK
23	CCD48-23	ŁOPATKI

Nr	Indeks	Opis
24	CCD48-24	PRZEDNIA OBUDOWA MOTORU
24-1	CCP48-34-1	KULKKA 2.0
25	BS-S16T-25	(O)ŁOŻYSKO
26	CCD58-26	PIERŚCIEŃ
29	CCP58-29	SATELITA
30	CCP58-30	CZĘŚĆ PRZEKŁADNI
31	CCP58-31	SATELITA WEWNĘTRZNY
32	CCP58-32	SATELITA
33	CCP58-33	CZĘŚĆ PRZEKŁADNI
34	BS-S13T-34	CZĘŚĆ PRZEKŁADNI
35	BS-S16T-25	(O)ŁOŻYSKO
36	BS-S16T-36	OBUDOWA PRZEKŁADNI
36-1	CCD48-36-1	ORING
37	CCP48-37	(Z) KOŃCÓWKA
37-1	BS-S16T-37-1	PODKŁADKA
38	CCD48-39	ZABEZPIECZENIE
39	CCD48-40	KULKKA 1/8 (10 SZT)
40	CCD48-41	PODKŁADKA
41	CCP58-41	SPRĘŻYNA
42	3S3221	
43	CCD48-44	REGULATOR MOMENTU
44	CCD48-45	ZABEZPIECZENIE
45	CCP48-45	KULKKA 2.38
45-1	BS-S16T-45-1	PODKŁADKA

Nr	Indeks	Opis
46	BS-S16T-46	ZATRZASK BITU
47	BS-S16T-47	SPRĘŻYNA
47-1	BS-S16T-47-1	PODKŁADKA
48	CCP48-48	ZABEZPIECZENIE
49	CCD48-02	ORING
50	BS-S16T-50	ORING
51	BS-S16T-51	CZĘŚĆ ZAWORU TYLNEGO
52	BS-S16T-52	ORING
53	CCD48-11	ORING
54	BS-S16T-54	ŚRUBA TYLNA
55	CCP48-52	TŁUMIK
56	CCD48-47	OSŁONA RĄCZKI
57	BS-S16T-57	ORING
58	BS-S16T-58	DEKIEL
59	CCD48-11	ORING
60	BS-S16T-60	GNIAZDO WLOTU POWIETRZA
61	CCP48-20	ŚRUBA
62	BS-S16T-62	ŚRUBKA
63	BS-S16T-63	ŚRUBKA
64	BS-S16T-64	ORING
65	BS-S16T-65	KOLEK
66	BS-S16T-62	ŚRUBKA

Technika połączeń - Befestigungstechnik - Fastening systems - Крепежная техника.



Dział Serwisu e-mail: serwis@bizea.com.pl
sprzedaż części tel.: 22 244 17 26
naprawy narzędzi tel.: 22 244 17 37

BizeA Sp. z o.o.
Tomice, ul. Europejska 4, 05-532 Baniocha k. Warszawy
tel. 22 244 17 00; fax 22 244 52 77 www.bizea.pl

Zszywki, sztyfty, gwoździe, narzędzia i urządzenia pneumatyczne, kleje topliwe, akcesoria pneumatyczne.