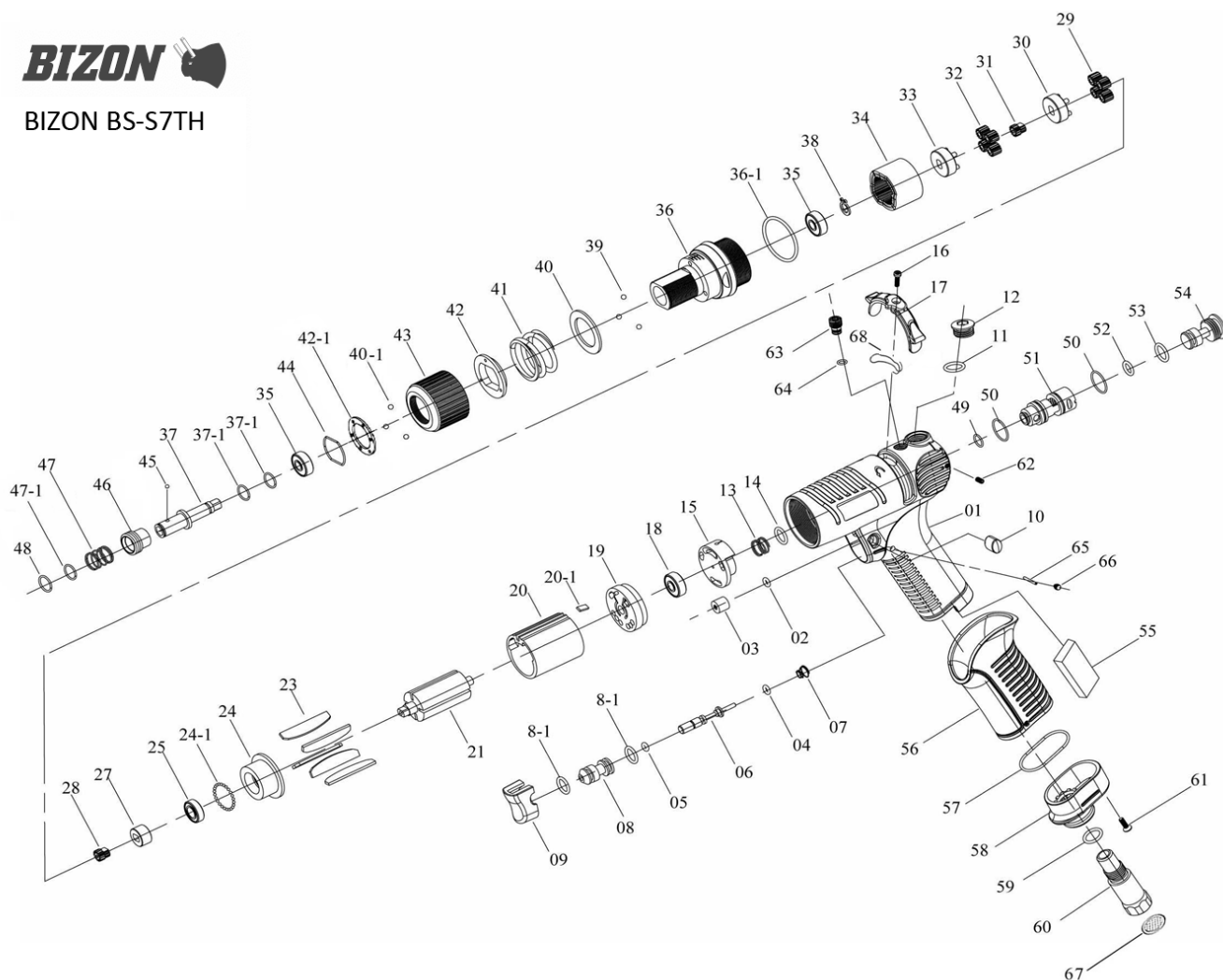


Wkrętarka BIZON BS-S7TH



BIZON BS-S7TH



Technika połączeń - Befestigungstechnik - Fastening systems - Крепежная техника.



Dział Serwisu e-mail: serwis@bizea.com.pl
sprzedaż części tel.: 22 244 17 26
naprawy narzędzi tel.: 22 244 17 37

BizeA Sp. z o.o.
Tomice, ul. Europejska 4, 05-532 Baniocha k. Warszawy
tel. 22 244 17 00; fax 22 244 52 77 www.bizea.pl

Zszywki, sztyfty, gwoździe, narzędzia i urządzenia pneumatyczne, kleje topliwe, akcesoria pneumatyczne.

Lista części

Nr	Indeks	Opis	Nr	Indeks	Opis	Nr	Indeks	Opis
01	CCD48-01	OBUDOWA	24-1	CCP48-34-1	KULKA 2.0	46	CCP48-17	ZATRZASK BITA
02	CCD48-02	ORING	25	BS-S16T-25	(O)ŁOŻYSKO	47	CCP48-19	SPRĘŻYNA
03	CCD48-03	CZĘŚĆ	27	CCD48-27	CZĘŚĆ PRZEKŁADNI	47-1	2S2111	
04	CCP48-42	ORING	28	CCD48-28	SATELITA WEWNĘTRZNY	48	CCP48-18	ZABEZPIECZENIE
05	CCP48-05	ORING	29	CCD48-29	SATELITY	49	CCD48-02	ORING
06	CCP48-06	OŚ SPUSTU	30	CCD48-30	CZĘŚĆ PRZEKŁADNI	50	BS-S16T-50	ORING
07	BS-S16T-7	SPRĘŻYNA ZAWORU SPUSTU	31	CCD48-31	SATELITY	51	BS-S16T-51	CZĘŚĆ ZAWORU TYLNEGO
08	CCP48-43	OBUDOWA OSI SPUSTU	32	CCD48-32	SATELITA	52	BS-S16T-52	ORING
8-1	BS-S16T-8-1	ORING SPUSTU	33	CCD48-33	CZĘŚĆ PRZEKŁADNI	53	CCD48-11	ORING
09	BS-S16T-9	SPUST	34	BS-S13T-34	CZĘŚĆ PRZEKŁADNI	54	CCP48-36	ŚRUBA DEKLA
10	BS-D5T-10	ZAŚLEPKA	35	BS-S16T-25	(O)ŁOŻYSKO	55	CCP48-52	TŁUMIK
11	CCD48-11	ORING	36	BS-S16T-36	OBUDOWA PRZEKŁADNI	56	CCD48-47	OSŁONA RĄCZKI
12	CCP48-12	KOREK	36-1	CCD48-36-1	ORING	57	CCP48-02	ORING
13	CCD48-13	SPRĘŻYNKA	37	CCP48-44	KOŃCÓWKA	58	BS-S16T-58	DEKIEL
14	CCD48-14	ORING	37-1	BS-S16T-37-1	PODKŁADKA	59	CCD48-11	ORING
15	6S6113		38	CCD48-39	ZABEZPIECZENIE	60	BS-S16T-60	GNIAZDO WLOTU POWIETRZA
16	CCD48-16	(P)ŚRUBA	39	CCD48-40	KULKA 1/8 (10 SZT)	61	CCP48-20	ŚRUBA
17	2L6035		40	CCD48-41	PODKŁADKA	62	BS-S16T-62	ŚRUBKA
18	CCD48-18	ŁOŻYSKO	40-1	40-1		63	BS-S16T-63	ŚRUBKA
19	CCD48-19	PRZEDNIA OBUDOWA MOTORU	41	6N5214-1		64	BS-S16T-64	ORING
20	CCD48-20	CYLINDER	42	3S3224		65	BS-S16T-65	KOLEK
20-1	CCD48-20-1	KLIN	42-1	BS-S25T-40	PODKŁADKA KULEK SPRZĘGŁA	66	BS-S16T-62	ŚRUBKA
21	CCD48-21	WIRNIK	43	CCP48-39	REGULACJA MOMENTU	67	2S6002	
23	CCD48-23	ŁOPATKI	44	CCD48-45	ZABEZPIECZENIE	68	1M4601	
24	CCD48-24	PRZEDNIA OBUDOWA MOTORU	45	BS-S7T-39	KULKA			

Technika połączeń - Befestigungstechnik - Fastening systems - Крепежная техника.



Dział Serwisu e-mail: serwis@bizea.com.pl
sprzedaż części tel.: 22 244 17 26
naprawy narzędzi tel.: 22 244 17 37

BizeA Sp. z o.o.
Tomice, ul. Europejska 4, 05-532 Baniocha k. Warszawy
tel. 22 244 17 00; fax 22 244 52 77 www.bizea.pl

Zszywki, sztyfty, gwoździe, narzędzia i urządzenia pneumatyczne, kleje topliwe, akcesoria pneumatyczne.