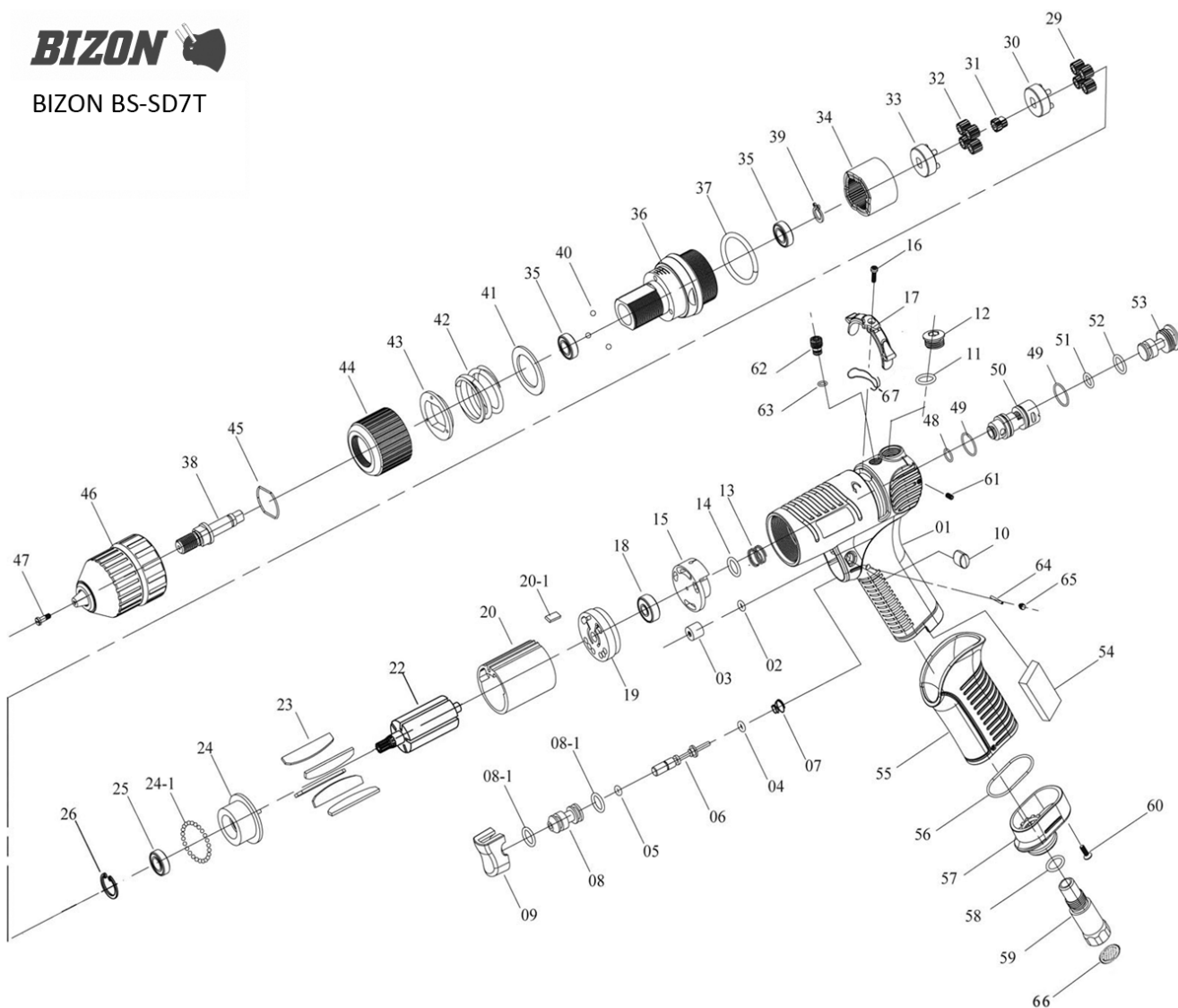


Wkrętarka BIZON BS-SD7T

BIZON 

BIZON BS-SD7T



Technika połączeń - Befestigungstechnik - Fastening systems - Крепежная техника.



Dział Serwisu e-mail: serwis@bizea.com.pl
sprzedaż części tel.: 22 244 17 26
naprawy narzędzi tel.: 22 244 17 37

BizeA Sp. z o.o.

Tomice, ul. Europejska 4, 05-532 Baniocha k. Warszawy
tel. 22 244 17 00; fax 22 244 52 77 www.bizea.pl

Zszywki, sztyfty, gwoździe, narzędzia i urządzenia pneumatyczne, kleje topliwe, akcesoria pneumatyczne.

Lista części

Nr	Indeks	Opis
01	BS-S16T-1	OBUDOWA
02	CCD48-02	ORING
03	CCD48-03	CZĘŚĆ
04	CCP48-42	ORING
05	CCP48-05	ORING
06	CCP48-06	OŚ SPUSTU
07	BS-S16T-7	SPRĘŻYNA ZAWORU SPUSTU
08	CCP48-43	OBUDOWA OSI SPUSTU
08-1	BS-S16T-8-1	ORING SPUSTU
09	BS-S16T-9	SPUST
10	BS-D5T-10	ZASŁEPKA
11	CCD48-11	ORING
12	CCP48-12	KOREK
13	CCD48-13	SPRĘŻYNKA
14	CCD48-14	ORING
15	6S6113	
16	CCD48-16	(P)ŚRUBA
17	2L6035	
18	CCD48-18	ŁOŻYSKO
19	CCD48-19	PRZEDNIA OBUDOWA MOTORU
20	CCD48-20	CYLINDER
20-1	CCD48-20-1	KLIN
22	22	

Nr	Indeks	Opis
23	CCD48-23	ŁOPATKI
24	CCD48-24	PRZEDNIA OBUDOWA MOTORU
24-1	CCP48-34-1	KULKA 2.0
25	BS-S16T-25	(O)ŁOŻYSKO
26	26	
29	CCD48-29	SATELITY
30	CCD48-30	CZĘŚĆ PRZEKŁADNI
31	CCD48-31	SATELITY
32	CCD48-32	SATELITA
33	CCD48-33	CZĘŚĆ PRZEKŁADNI
34	CCD48-34	PRZEKŁADNIA DO KULEK 4MM
35	CCD48-35	ŁOŻYSKO
36	CCD48-36	OBUDOWA ZEW.PRZEKŁADNI DO KULEK 4MM
37	CCD48-36-1	ORING
38	CCD48-38	KOŃCÓWKA
39	CCD48-39	ZABEZPIECZENIE
40	CCD48-40	KULKA 1/8 (10 SZT)
41	CCD48-41	PODKŁADKA
42	CCD48-42	SPRĘŻYNA 4.5X35
43	3S3221	
44	CCD48-44	REGULATOR MOMENTU
45	CCD48-45	ZABEZPIECZENIE
46	CCD48-46	UCHWYT WIERTARSKI SAMOZACISKOWY

Nr	Indeks	Opis
47	CCD48-7S2117	ŚRUBA
48	CCD48-02	ORING
49	BS-S16T-50	ORING
50	BS-S16T-51	CZĘŚĆ ZAWORU TYLNEGO
51	BS-S16T-52	ORING
52	CCD48-11	ORING
53	CCP48-36	ŚRUBA DEKLA
54	CCP48-52	TŁUMIK
55	CCD48-47	OSŁONA RĄCZKI
56	CCP48-02	ORING
57	BS-S16T-58	DEKIEL
58	CCD48-11	ORING
59	BS-S16T-60	GNIAZDO WLOTU POWIETRZA
60	CCP48-20	ŚRUBA
61	BS-S16T-62	ŚRUBKA
62	BS-S16T-63	ŚRUBKA
63	BS-S16T-64	ORING
64	BS-S16T-65	KOLEK
65	BS-S16T-62	ŚRUBKA
66	2S6002	
67	1M4601	

Technika połączeń - Befestigungstechnik - Fastening systems - Крепежная техника.



Dział Serwisu e-mail: serwis@bizea.com.pl
sprzedaż części tel.: 22 244 17 26
naprawy narzędzi tel.: 22 244 17 37

BizeA Sp. z o.o.
Tomice, ul. Europejska 4, 05-532 Baniocha k. Warszawy
tel. 22 244 17 00; fax 22 244 52 77 www.bizea.pl

Zszywki, sztyfty, gwoździe, narzędzia i urządzenia pneumatyczne, kleje topliwe, akcesoria pneumatyczne.